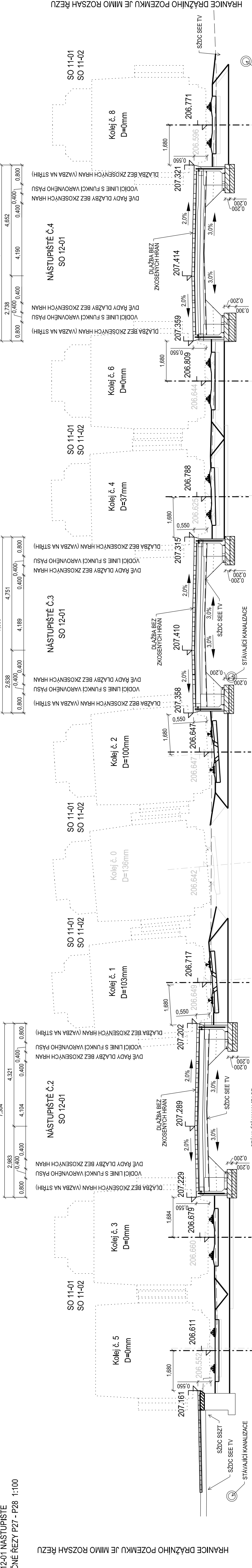


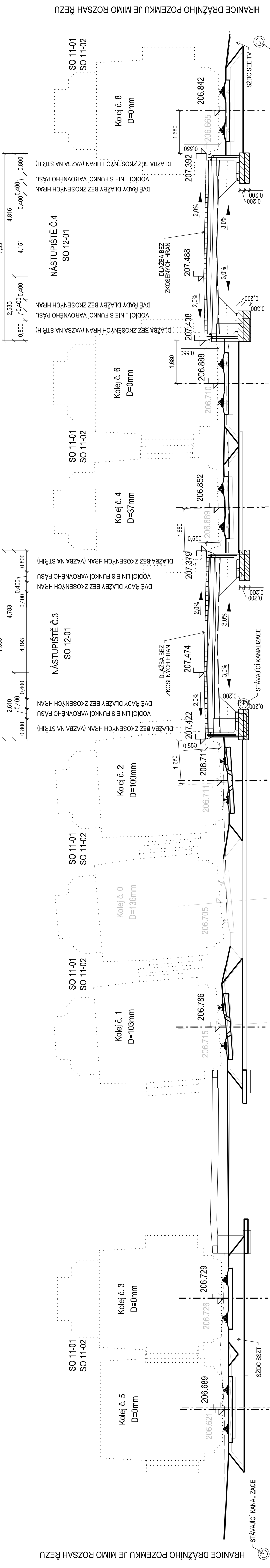
P27 km 371.150 000



SROVNÁVACÍ ROVINA 204.0m BpV

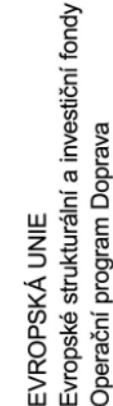
VZDÁLENOST NOVÝCH KOLEJÍ	0.101	4.755	0.033	10.898	4.783	0.000	4.892	0.054	10.722	4.857	0.005	10.750	0.000
VZDÁLENOST STÁVAJÍCÍCH KOLEJÍ	0.101	4.687	0.033	10.719	4.750	0.033	10.756	0.004	10.756	4.852	0.005	10.755	0.000

P28 km 371.175 000



SROVNÁVACÍ ROVINA 204.0m BpV

VZDÁLENOST NOVÝCH KOLEJÍ	0.073	4.349	0.045	10.693	4.784	0.000	4.896	0.054	10.726	4.897	0.012	10.711	0.000
VZDÁLENOST STÁVAJÍCÍCH KOLEJÍ	0.073	4.321	0.045	10.703	4.750	0.034	10.764	0.004	10.764	4.881	0.012	10.722	0.000



EVROPSKÁ UNIE
Evropské strukturální a investiční fondy
Operační program Doprava



Ministerstvo dopravy
Státní fond dopravní infrastruktury

PO PŘIPOMÍNKÁCH 11/2016

VÝŠKOVÝ SYSTÉM BpV SOUŘADNICOVÝ SYSTÉM S-JTSK

Číslo změny:	Obsah změny:	Datum změny:
01	-	-
02	-	-
03	-	-

Objednatel: Správa železniční dopravní cesty, státní organizace
Dlážděná 1003/7, 110 00 Praha 1
Stavební správa západ
Sokolovská 278/1955, 190 00 Praha 9

Generální projektant: SUDOP PRAHA a.s.
Olšanská 19, 130 80 Praha 3
tel.: +420 287 094 111
e-mail: praha@sudop.cz
Hlavní inženýr projektu: JAROSLAV SOUMAR
Garant profese: -

Sředitel: PROJEKTOVÉ STŘEDISKO PLZEŇ
Vedoucí střediska: Odpovědný projektant SO, IO, PS: Vypracoval: ING. JAN VOŽECH
ING. OTA HELLER ING. JAN VOŽECH
Kontroloval: ING. LUKÁŠ PANÍK

Název akce: Číslo smlouvy: 16-155.230
REKONSTRUKCE NÁSTUPÍŠTĚ A ZŘÍZENÍ
BEZBARIÉROVÝCH PŘÍSTUPŮ V ŽST. PORČANY
Projektový stupeň: PROJEKT
Část: NÁSTUPIŠTĚ
Datum: 10/2016
Číslo části: E.1.2.1
Název přílohy: SO 12-01 NÁSTUPIŠTĚ
Měřítko: 1:100
Počet formátů: 4 x A4
Číslo přílohy: 4.5

PRŮCHNÉ ŘEZY P27-P28

DOCUMENT USE LOANED FROM THE LIBRARY OF THE CZECH REPUBLICAN RAILWAY INFRASTRUCTURE MANAGEMENT, BEZ SOUHLASU SUDOP PRAHA A.S.